

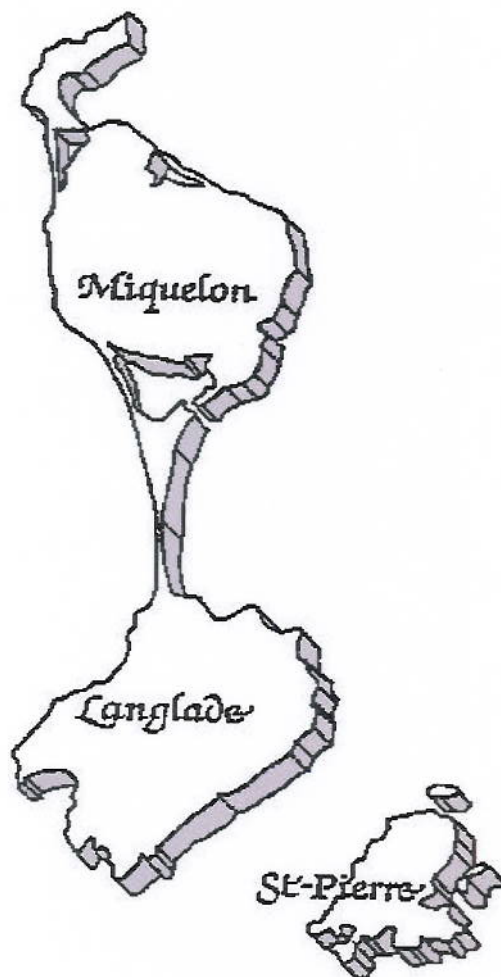


Ministère de l'emploi, de la cohésion sociale et du logement

SITUATION DE L'EMPLOI à SAINT-PIERRE ET MIQUELON

SYNTHESE MENSUELLE

Novembre 2009



SAINT-PIERRE ET MIQUELON

Service du Travail, de l'Emploi et de la Formation Professionnelle

Angle des rues des Petits Pêcheurs et Abbé Pierre Gervain - B.P. 4212
97500 SAINT-PIERRE ET MIQUELON

☎ : 05.08.41.19.60 - 📠 : 05.08.41.19.61 - 💻 : stefp.975@travail.gouv.fr

Commentaires NOVEMBRE 2009

187 demandeurs d'emploi sont inscrits en catégorie 1 à Pôle Emploi à fin novembre contre 171 le mois précédent, 201 en 2008, 219 en 2007, 214 en 2006, et 185 en 2005.

Au niveau catégoriel par rapport à 2008 et à la demande globale en catégorie 1, la proportion d'hommes demandeurs d'emploi est moins importante (45,45% contre 48,26%) ainsi que celle des jeunes de -31 ans (35,83% contre 38,31%). Le chômage de longue durée reste relativement stable (23,5 % contre 23,9 %).

Au plan sectoriel, et par rapport à 2008, les demandeurs d'emploi en cat. 1 sont plus nombreux dans le secteur des services aux personnes et à la collectivité (+5), et celui de l'intervention sociale, du développement local et de l'emploi. Par contre, une diminution notable de ces demandeurs d'emploi est à noter dans le secteur du BTP (-11), celui de la distribution et de la vente (-7) et enfin de la mécanique, de l'électricité et de l'électronique (-5).

Au titre de la politique de l'emploi et des contrats aidés, 35 contrats d'accompagnement à l'emploi dans le secteur non marchand (CAE), 1 emploi-jeune, 11 contrats d'accès à l'emploi dans le secteur marchand (CAE-DOM), et 6 contrats d'apprentissage sont en cours.

Au titre de l'insertion et de la formation, 5 personnes suivent un stage d'insertion et de formation professionnelle (SFIP) et 15 jeunes bénéficient d'un Projet Initiative Jeune (volet formation).

Au cours du mois de novembre, 305 heures de chômage partiel ont été autorisées pour une entreprise de transport, et concernaient 4 salariés.

Enfin sur les 10 offres d'emploi déposées à Pôle Emploi (toutes pour des CDD supérieurs à 1 mois), 9 ont été pourvues.

Depuis le début de l'année, 280 offres d'emploi ont été déposées à Pôle emploi et 247 ont été pourvues (taux de satisfaction de 88,2%).

**SITUATION FLASH SUR L'EMPLOI
A SAINT-PIERRE ET MIQUELON**

NOVEMBRE 2009

		Tendances sur 1 mois	Tendances sur 1 an
D.E.F.M. (Catégorie 1)	187	 + 16	 - 14
Hommes	85	 + 10	 - 12
Femmes	102	 + 6	 - 2
Jeunes (<i>jusqu'à 30 ans révolus</i>)	67	 + 5	 - 10
CLD 12 mois	28	 + 3	 - 3
D.E.E. (Demandes d'emploi enregistrées)	26	 - 9	
D.E.S. (Demandes d'emploi sorties)	20	 - 7	
CAE en cours	35		 + 12
Emploi-Jeunes/conventions triennales	1		 - 5

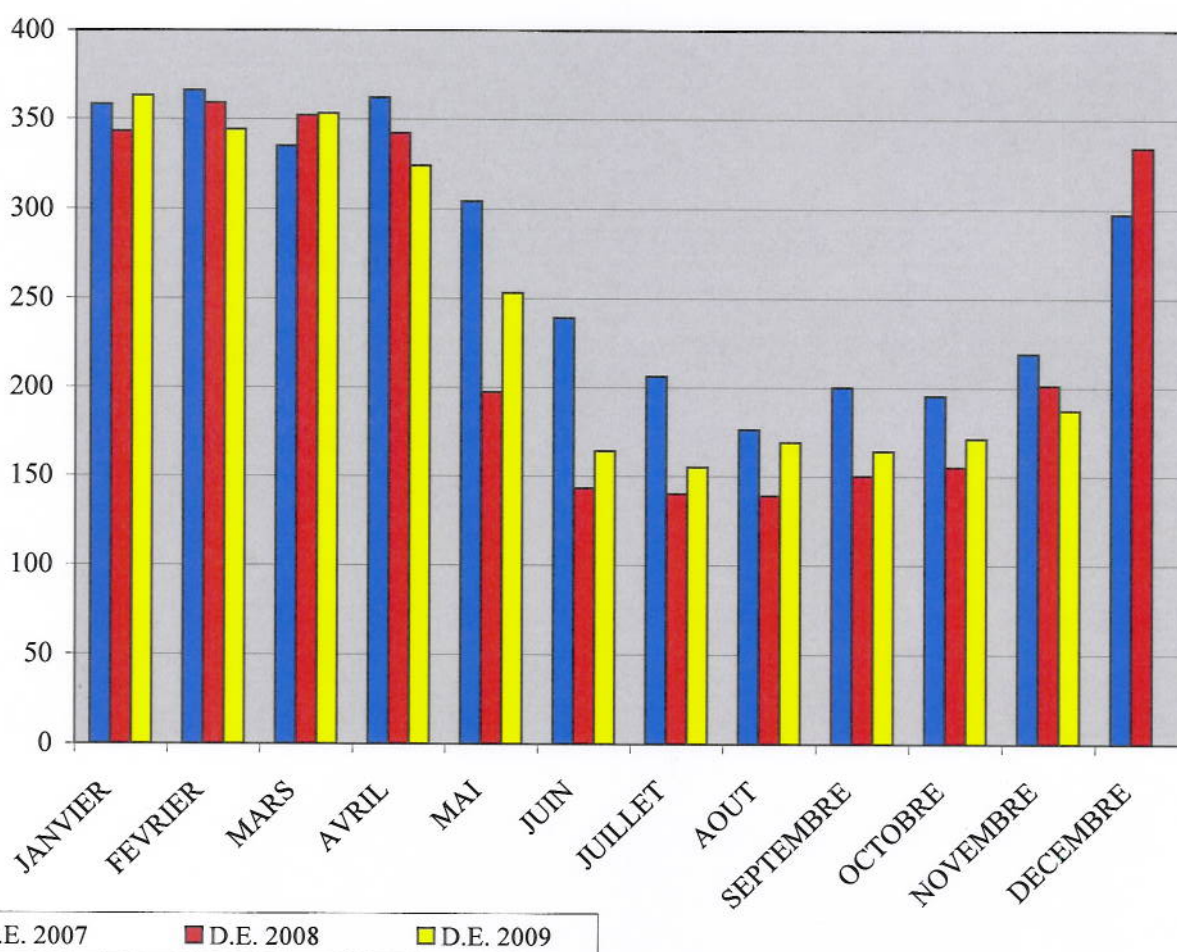
**SITUATION DE L'EMPLOI
SAINT-PIERRE ET MIQUELON**

NOVEMBRE 2009

DEMANDEURS D'EMPLOI INSCRITS A L'ANPE EN FIN DE MOIS (DEFM)

Catégorie 1 : personne sans emploi, immédiatement disponible à la recherche d'un contrat à durée indéterminée à temps plein.

		Janv.	Fev.	Mars	Avril	Mai	Juin	Juillet	Août	Sept.	Oct.	Nov.	Déc.
2005	Nombre	358	375	364	376	273	229	204	191	183	173	185	252
	Evolution Annuelle	11,53%	11,94%	10,64%	9,94%	-10,20%	-0,43%	20,71%	12,35%	5,78%	-4,95%	-12,74%	-10,95%
2006	Nombre	354	341	337	347	320	230	197	192	210	208	214	250
	Evolution Annuelle	-1,12%	-9,07%	-7,42%	-7,71%	17,22%	0,44%	-3,43%	0,52%	14,75%	20,23%	15,68%	-0,79%
2007	Nombre	358	366	335	362	304	239	206	176	200	195	219	297
	Evolution Annuelle	1,13%	7,33%	-0,59%	4,32%	-5,00%	3,91%	4,57%	-8,33%	-4,76%	-6,25%	2,34%	18,80%
2008	Nombre	343	359	352	342	197	143	140	139	150	155	201	334
	Evolution Annuelle	-4,19%	-1,91%	5,07%	-5,52%	-35,20%	-40,17%	-32,04%	-21,02%	-25,00%	-20,51%	-8,22%	12,46%
2009	Nombre	363	344	353	324	253	164	155	169	164	171	187	
	Evolution Annuelle	5,83%	-4,18%	0,28%	-5,26%	28,43%	14,69%	10,71%	21,58%	9,33%	10,32%	-6,97%	



LE MARCHÉ DU TRAVAIL A SAINT-PIERRE ET MIQUELON

NOVEMBRE 2009

		NOVEMBRE 2009	OCTOBRE 2009	NOVEMBRE 2008	Variation en % par rapport	
					au mois précédent	même mois année précédente
D.E.F.M. Catégorie 1	ST-PIERRE	160	155	165	3,2%	-3,0%
	MIQUELON	27	16	36	68,8%	-25,0%
	ARCHIPEL	187	171	201	9,4%	-7,0%
Offre d'emploi non satisfaite en fin de mois	ARCHIPEL	1	3	3		
D.E.F.M. Indemnisés <i>dont</i>	ARCHIPEL	156	156	141	0,0%	10,6%
D.E. en A.S.S.		15	14	12	7,1%	25,0%
Personnes en AS FNE		6	6	6	0,0%	0,0%

DEMANDEURS D'EMPLOI EN FIN DE MOIS

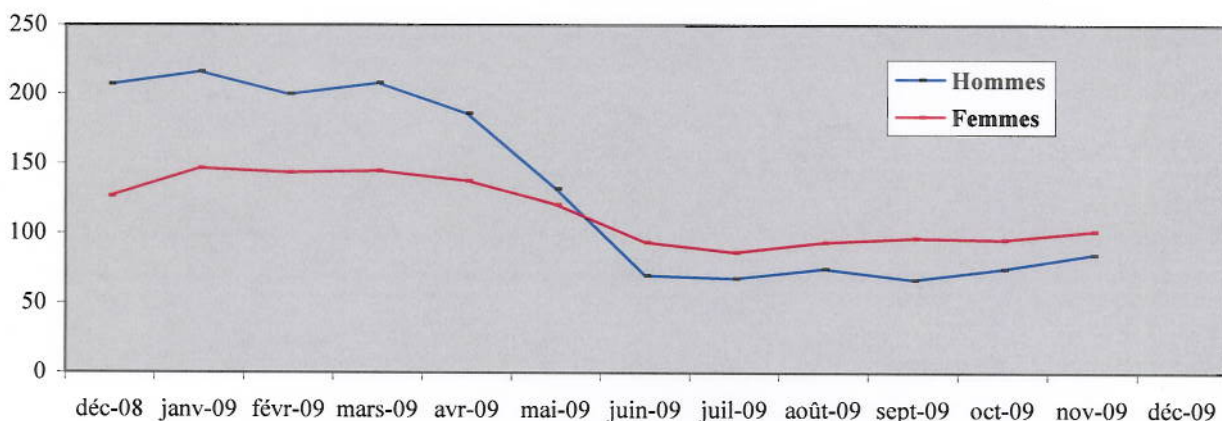
Catégorie 1					
DE recherchant CDI à temps plein	187	171	201	9,4%	-7,0%
Catégorie 2					
DE recherchant CDI à temps partiel	26	27	20	-3,7%	30,0%
Catégorie 3					
DE recherchant CDD temporaire ou saisonnier	27	29	27	-6,90%	0,00%
TOTAL 1 + 2 + 3	240	227	248	5,7%	-3,2%
Catégorie 4					
DE non immédiatement disponibles	51	47	33	8,51%	54,55%
Catégorie 5					
Changement d'emploi	23	22	14	4,55%	64,29%
Catégorie 6					
DE non disponibles CDI temps plein	39	31	70	25,81%	-44,29%
Catégorie 7					
DE non disponibles CDI temps partiel	6	4	4	50,00%	50,00%
Catégorie 8					
DE non disponibles CDD temporaire ou saisonnier	6	5	3	0,00%	100,00%
TOTAL INTEGRAL	365	336	372	8,63%	-1,88%

**DONNEES LOCALES SUR LE CHÔMAGE PAR BASSIN D'EMPLOI
PAR TRANCHE D'ÂGE DES D.E.F.M. EN CATEGORIE 1
ET MESURE DU CHÔMAGE DE LONGUE DURÉE**

NOVEMBRE 2009

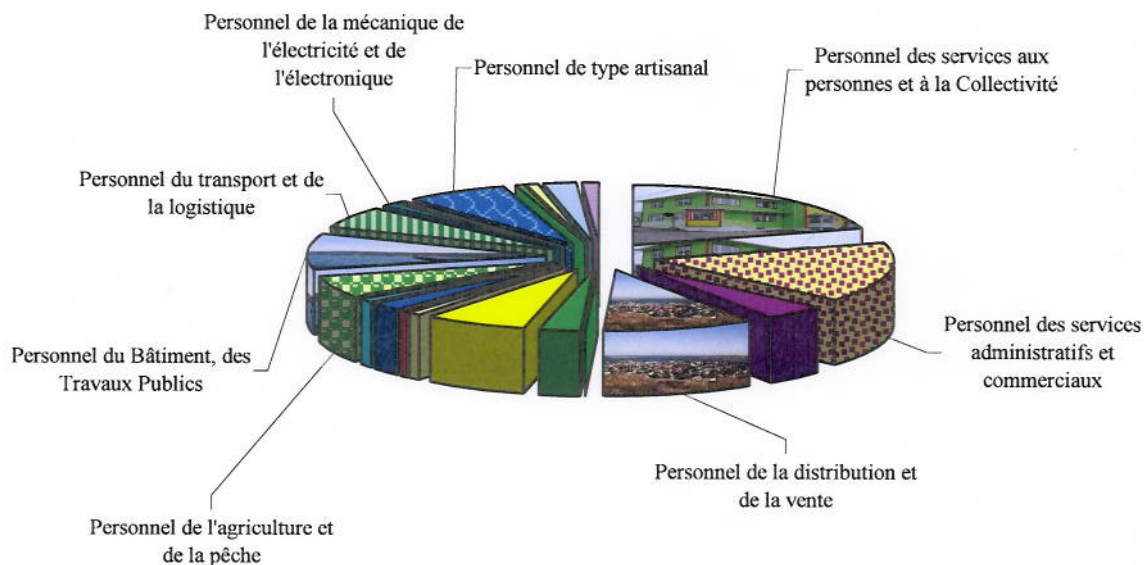
RUBRIQUES		BASSIN D'EMPLOI				ENSEMBLE DE L'ARCHIPEL		TAUX GÉNÉRAL
		SAINT-PIERRE		MIQUELON		DE L'ARCHIPEL		
		Données brutes	%	Données brutes	%	Données brutes	%	
Jeunes jusqu'à 30 ans	H	26	43%	1	17%	27	40%	14,44%
	F	35	57%	5	83%	40	60%	21,39%
	E	61	100%	6	100%	67		35,83%
de 31 à 49 ans	H	41	53%	5	36%	46	50%	24,60%
	F	37	47%	9	64%	46	50%	24,60%
	E	78	100%	14	100%	92		49,20%
50 ans et plus	H	9	43%	3	43%	12	43%	6,42%
	F	12	57%	4	57%	16	57%	8,56%
	E	21	100%	7	100%	28		14,97%
Ensemble des D.E.F.M.	H	76	48%	9	33%	85	45%	45,45%
	F	84	53%	18	67%	102	55%	54,55%
	E	160	100%	27	100%	187		100,00%

Chômage de longue durée		hommes	femmes	hommes	femmes	hommes	femmes	
		12/24 mois	11	15	1	1	12	
	<i>s-total</i>	26		2		28		
	24/36 mois	2	9	0	0	2	9	5,9%
	<i>s-total</i>	11		0		11		
	+ 3 ans	1	4	0	0	1	4	2,7%
	<i>s-total</i>	5		0		5		
	<i>s-total</i>	14	28	1	1	15	29	
	<i>total</i>	42		2		44		23,5%



DEMANDEURS D'EMPLOI au 30 Novembre 2009 PAR GRANDS SECTEURS D'ACTIVITES

SECTEURS D'ACTIVITES		ST-PIERRE	MIQUELON	TOTAL
11-	Personnel des services aux personnes et à la Collectivité	35	3	38
12-	Personnel des services administratifs et commerciaux	24	6	30
13-	Personnel de l'industrie hôtelière	8	0	8
14-	Personnel de la distribution et de la vente	15	4	19
21-	Professionnels des arts et du spectacle	0	0	0
22-	Professionnels de la formation initiale et continue	5	0	5
23-	Professionnels de l'intervention sociale, du développement local et de l'emploi	11	2	13
24-	Professionnels de la santé - Professions para-médicales	2	0	2
31-	Professionnels de la santé - Professions médicales	1	0	1
32-	Cadres administratifs et professionnels de l'information et de la communication	3	1	4
33-	Cadres commerciaux	2	0	2
41-	Personnel de l'agriculture et de la pêche	8	3	11
42-	Personnel du Bâtiment, des Travaux Publics	18	0	18
43-	Personnel du transport et de la logistique	7	4	11
44-	Personnel de la mécanique de l'électricité et de l'électronique	2	0	2
45-	Personnel des industries de Process	1	0	1
46-	Personnel autres industries	0	0	0
47-	Personnel de type artisanal	10	3	13
52-	Techniciens industriels	1	0	1
53-	Cadres techniques de l'industrie	2	0	2
61-	Agents de maîtrise, techniciens et cadres techniques hors industrie	3	1	4
00-	Divers	2	0	2
TOTAL		160	27	187

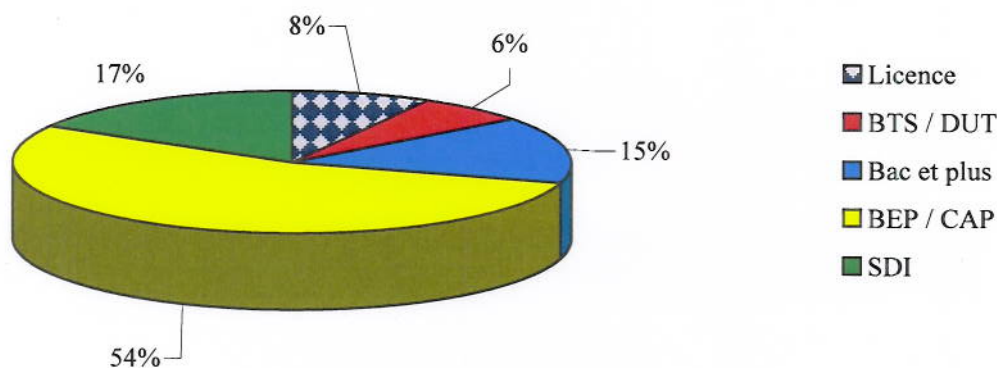


RÉPARTITION PAR NIVEAU DE FORMATION

NOVEMBRE 2009

NIVEAUX	Nombre		
	Saint-Pierre	Miquelon	Total
Formation de niveau égal ou supérieur à celui de la Licence ou des Ecoles d'Ingénieurs (Équivalent au niveau II ou I de l'Éducation Nationale)	15	0	15
Formation du niveau du Brevet de Technicien Supérieur ou du Diplôme des Instituts Universitaires de Technologie et de fin de premier cycle de l'enseignement supérieur (Équivalent au niveau III de l'Éducation Nationale)	12	0	12
Formation de niveau équivalent à celui du Baccalauréat ou du Brevet Technicien Diplôme obtenu du Baccalauréat ou du Brevet de Technicien (Équivalent au niveau IV de l'Éducation Nationale)	21	7	28
Diplôme obtenu du Brevet d'Études Professionnelles (BEP) et du Certificat d'Aptitude Professionnelle (CAP) Formation du niveau BEP ou CAP (Équivalent au niveau V de l'Éducation Nationale)	89	12	101
Pas de formation allant au-delà de la fin de la scolarité obligatoire (Équivalent au niveau VI de l'Éducation Nationale)	23	8	31
TOTAL	160	27	187

Répartition sur l'Archipel



PRINCIPALES ACTIONS DE LA POLITIQUE DE L'EMPLOI

Données au 30 NOVEMBRE 2009

	Flux du mois	Effectif en charge	CUMUL ANNÉE		
			2009	2008	2007
Emploi aidé dans le secteur non marchand					
- CAE (Contrat d'Accompagnement dans l'Emploi à/c 2006)		35			
. Conventions	0		33	40	52
. Avenants	0		8	12	13
- Emplois-Jeunes / Conventions pluriannuelles		1			
Emploi aidé dans le secteur marchand					
- <u>Contrats d'Accès à l'Emploi</u> (CAE-DOM)	0	11	8	5	6
- <u>Contrats en alternance</u>					
. Apprentissage	5	6	6	1	2
. Contrat de professionnalisation	0	0	0	5	0
- <u>Chômage partiel</u>					
. Nombre d'heures autorisées	305	0	1761	700	16392,83
- <u>Créations d'entreprise</u>					
. Chéquiers conseil délivrés	0		0	3	3
. Projets Initiative Jeunes (volet création)	1		2	2	4
Insertion - Formation					
- SFIP Collectifs (entrées en stage)	0	5	19	26	26
- SFIP Individuels (entrées en stage)	0	0	4	1	7
- PIJ (volet Formation)	2	15	16	20	27
Accompagnement des restructurations - Préretraites					
- <u>FNE formation ou adaptation</u>		0			
. Conventions signées	0		0	0	0
. Bénéficiaires potentiels	0				
- <u>Allocations spécifiques FNE</u>					
. Bénéficiaires sur convention antérieure		6			
. Conventions signées	0	0			
. Bénéficiaires	0	0			
- <u>Allocations préretraite progressive</u>		0			
. Conventions signées	0				
. Bénéficiaires potentiels	0				



pôle emploi

RÉPARTITION DES OFFRES D'EMPLOI DÉPOSÉES EN NOVEMBRE

Saint-Pierre le, 28/12/09

- type A : CDI
- type B : CDD supérieur à 1 mois
- type C : occasionnels < 1 mois

NAF	Secteurs d'activités	Nature des contrats			
		type A	type B	type C	Total
01, 02, 03	Agriculture, sylviculture et pêche				
05 ... 09	Industries extractives				
10 ... 33	Industrie manufacturière				
35	Production et distribution d'électricité, de gaz, de vapeur et d'air conditionné				
36 ... 39	Production et distribution d'eau ; assainissement, gestion des déchets et dépollution				
41, 42, 43	Construction				
45, 46, 47	Commerce ; réparation d'automobiles et de motocycles		2		2
49 ... 53	Transports et entreposage				
55, 56	Hébergement et restauration		3		3
58 ... 63	Information et communication				
64, 65, 66	Activités financières et d'assurance				
68	Activités immobilières				
69 ... 75	Activités spécialisées, scientifiques et techniques				
77 ... 81	Activités de services administratifs et de soutien				
84	Administration publique		2		2
85	Enseignement				
86, 87, 88	Santé humaine et action sociale		1		1
90 ... 93	Arts, spectacles et activités récréatives				
94, 95, 96	Autres activités de services		2		2
97, 98	Activités des ménages en tant qu'employeurs ; activités indifférenciées des ménages en tant que producteurs de biens et services pour usage propre				
99	Activités extra-territoriales				
	Total		10		10

Sur les offres déposées en novembre 9 ont été pourvues et 1 est en attente